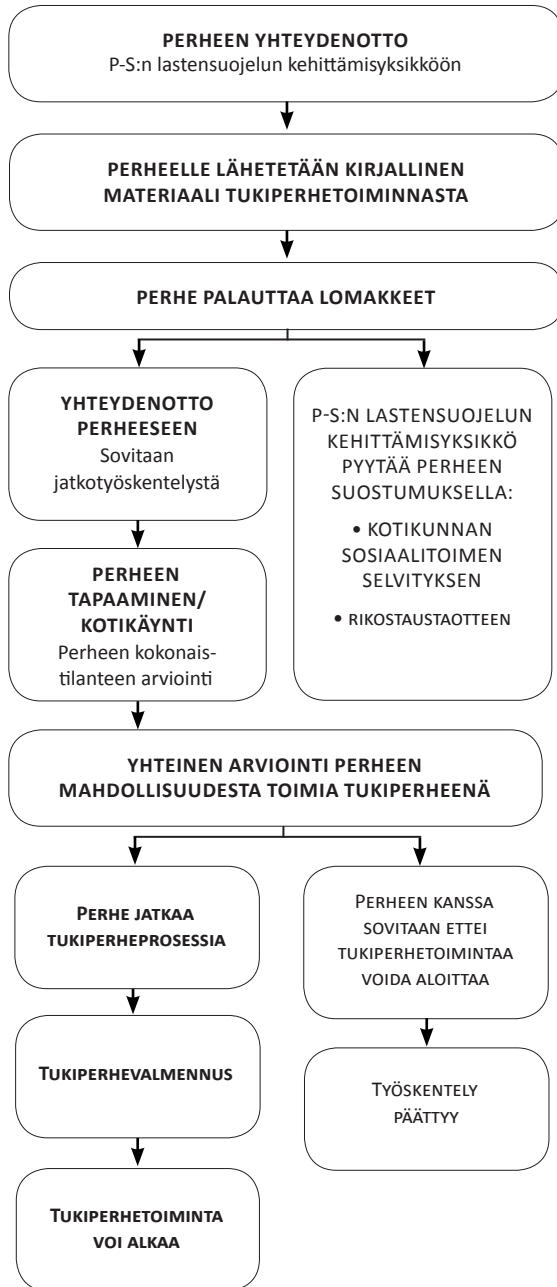


PERHEEN TIE TUKIPERHEEKSI



SIILINJÄRVI

POHJOIS-SAVON LASTENSUOJELUN KEHITTÄMISSYKSIKÖ

Isoharjantie 6, rak. S1 (3. krs),
71800 Siilinjärvi

www.pslastensuojelu.fi

etunimi.sukunimi(at)siilinjärvi.fi
Faksi 017 465 2079

Tarja Pitkänen
johtava sosiaalityöntekijä, YTM
PRIDE-kouluttaja
Puh. 044 740 1991

Anna Mehtonen
sosiaalityöntekijä, YTM
PRIDE-kouluttaja
Puh. 044 740 1992

Tuija Anttila-Raitanen
perhehoidon koordinaattori, KM
PRIDE-kouluttaja
Puh. 044 740 1993



POHJOIS-SAVON
LASTENSUOJELUN KEHITTÄMISSYKSIKÖ

TIETOA TUKI- PERHEENÄ TOIMIMISESTA

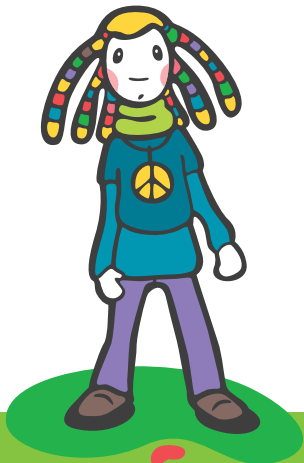


MILLOIN LAPSI TARVITSEE TUKIPERHEEN?

Lapsiperheelle voi tulla tilanteita, jolloin vanhempien voimavarat vähenevät. Sukulaiset saattavat asua kaukana eikä perheen lähipiiristä löydy lapselle riittävää tukea. Tukiperheen tarpeen taustalla voi olla vanhempien fyysinen tai psyykinen väsymys, vaikeudet kasvatusasioissa, ihmissuhteissa tai muu erityistilanne. Yksi mahdollisuus auttaa lapsia ja perheitä on tukiperhetoiminta, joka on sosiaalihuollon ja lastensuojelun avohuollon tukitoimi.

Tukiperhettä tarvitsevat lapset voivat olla perheen ainoita lapsia tai sisaruksia, terveitä tai erityishoitoa tarvitsevia. Yleensä tuettavat lapset asuvat vanhempiensa luona, mutta joskus tukiperhettä tarvitaan sijaiskodissakin asuvalle lapselle.

Lapsi, joka kaippaa ikäistään seuraa, voi käydä tukiperheessä, jossa on lapsia. Lapsi, joka kaippaa erityisen runsaasti aikuisen huomiota, voi käydä lapsettomassa perheessä. Lapsi, jonka isovanhemmat asuvat kaukana, voi viihtyä iäkkäämmässä tukiperheessä. Lapsi on tukiperheessä yleensä yhden viikonlopun kuukaudessa sekä tarpeen mukaan pidemmänkin ajanjakson.



KETKÄ VOIVAT RYHTYÄ TUKIPERHEEKSI?

Tarvitaan erilaisia perheitä, jotta jokaiselle lapselle löytyy lapsen ja perheen tarpeita ja toiveita vastaava tukiperhe.

Tukiperheeksi voi ryhtyä tavallinen yhden tai kahden aikuisen perhe, jolla on:

- aikaa yhdessäoloon
- joustavuutta
- ihmissuhdetaitoja ja yhteistyökykyä
- lapsen tunteisiin ja tarpeisiin vastaamisen taitoa
- kiinnostusta hoito- ja kasvatustyöhön
- avoimuutta ja myönteisyyttä
- toisten kunnioittamisen ja erilaisuuden kohtaamisen taitoa
- valmiutta sitoutumiseen
- turvallinen koti ympäristöineen

Ennen toiminnan aloittamista perheeseen tutustutaan kotitapaamisella. Perheen suostumuksella pyydetään kotikunnan sosiaalitoimen selvitys ja rikostaustaotteet ehdottomien esteiden poissulkemiseksi.

Tukiperhetoiminnasta kiinnostuneille järjestetään tukiperhekoulutus, jonka aikana perheellä on mahdollisuus arvioida halukkuuttaan sitoutua tukiperhetoimintaan. Tukiperheeksi ryhtyminen on koko perheen yhteinen, vapaaehtoisuuteen perustuva päätös.

TUKIPERHEENÄ TOIMIMINEN

Ennen tukiperhetoiminnan alkua lapselle ja hänen perheelleen sovitaan tutustumistapaaminen tukiperheessä yhdessä sosiaalityöntekijän kanssa. Toiminnan alkaessa laaditaan lapsikohtainen yksilöllinen tukiperhesuunnitelma, jossa määritellään mm. tuen tarve, kesto, toiminnan tavoitteet ja yhteistyökäytännöt.



TUKIPERHEEN TAVOITTEET

- Tukea lapsen tervettä kasvua ja kehitystä
- Tukea vanhempien kasvatusmahdollisuuksia
- Antaa vanhemmille aikaa voimavarojen lisäämiseen
- Tarjota hyvä huolenpito
- Antaa lapselle mahdollisuus viettää aikaa lapsen kasvua ja kehitystä tukevien luotettavien aikuisten kanssa
- Antaa lapselle mahdollisuus tutustua uusiin kavereihin
- Tarjota lapselle mielekästä tekemistä ja mahdollisuuden virkistyä