

Lapsen huomioiminen

On tärkeää, että lapsen kanssa puhutaan etukäteen tukiperheestä ja siellä käynneistä. Tukiperheeseen lähteminen saattaa jännittää lasta. Lapsi tarvitseekin asian käsittelyssä kannustusta ja tukea omilta vanhemmiltaan.

Tukisuhteen käynnistäminen sovitaan yksilöllisesti lapsen iän ja tarpeiden mukaan. Varsinkin pienten lasten kohdalla päiväkäynti tai yksi yövierailu voi olla paras tapa aloittaa tukiperhekäynnit.

Tukiperhekäyntien säännöllisyys ja ennakoitavuus on tärkeää. Seuraava tukiperheeseen vierailu on hyvä sopia edellisen käynnin yhteydessä. Tavallisesti tukiperheissä käydään yhtenä viikonloppuna kuukaudessa.

Tutustuminen ja luottamuksen syntyminen lapsen, hänen perheensä sekä tukiperheen välillä vie oman aikansa. Tukiperheen ihmisistä saattaa tulla lapselle merkittäviä ihmissuhteita ajan myötä.

Asianne hoitava
sosiaalityöntekijä/perhetyöntekijä

Yhteystiedot:

TIETOA TUKIPERHE- TOIMINNASTA LAPSELLE JA VANHEMMALLE



Tietoa tukiperhetoiminnasta lapselle ja vanhemmalle

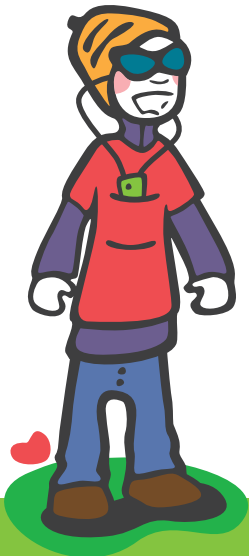
Mitä tukiperhetoiminta tarkoittaa?

Perheen elämässä saattaa tulla eteen tilanteita, jolloin vanhempien voimavarat ovat tiukoilla.

Tukiperhetoiminta on tukitoimi, jonka avulla sosiaalihuolto tai lastensuojelun avohuolto pyrkii tukemaan ja vahvistamaan vanhempien jaksamista ja kasvatuskyyä. Sen avulla on tarkoitus edistää ja tukea lapsen myönteistä kehitystä.

Millainen on tukiperhe?

Tukiperheet ovat vapaaehtoisia perheitä, jotka ovat kiinnostuneita lasten ja perheiden auttamisesta. He haluavat antaa aikaansa ja pitää huolta mahdollisten omien lasten lisäksi myös toisten, tukea tarvitsevien perheiden lapsista.



Tukiperheet toimivat yhteistyössä lapsen ja hänen vanhempien kanssa. Ennen kuin perhe aloittaa tukiperheenä toimimisen, Pohjois-Savon lastensuojelun kehittämissyksikkö on selvittänyt perheen valmiudet toimia tukiperheenä.

Vanhempien rikosrekisteriotteet tarkistetaan ennen toiminnan aloittamista. Useimmat tukiperheet ovat saaneet tukiperhevalmennuksen.

Valmennuksen aikana perheet saavat tietoa mm. lastensuojelun keskeisistä periaatteista sekä tukiperhetoiminnan tarkoituksesta ja tavoitteista. Tukiperhe on vaitiolovelvollinen lapsen ja hänen perheensä asioista.

Tukiperhetoiminnan tavoitteita

Sosiaalihuollon ja lastensuojelun avohuollon palvelujen tavoitteena on tukea perheitä niin, että ne jatkossa selviytyvät omin voimavaroin. Tukiperhetoiminnalla tuetaan vanhemman jaksamista antamalla hänelle aikaa omien voimavarojensa lisäämiseen.

Lapselle tarjotaan tukiperheessä mahdollisuus virkistäytyä, saada uusia virikkeitä ja kavereita sekä kasvua ja kehitystä tukevia uusia aikuis-suhteita.



Miten tukiperhetoiminta aloitetaan?

Ennen tukisuhteen aloittamista lapsi ja vanhemmat vierailevat tukiperheessä yhdessä sosiaalityöntekijän kanssa.

Tällöin yleensä esittäytymisen ja tutustumisen jälkeen keskustellaan:

- lapsen ja perheen tarpeista
- asioista, jotka liittyvät lapsen elämään ja arkeen
- osapuolten odotuksista ja toiveista
- tukiperhetoiminnan tavoitteista.

Tukiperhesuunnitelma

Tukiperhetoiminnan alkaessa tehdään yhteinen tukiperhesuunnitelma lapsen, hänen perheensä, tukiperheen ja kunnan sosiaalityöntekijän kanssa.

Suunnitelmassa määritellään tuen tarve ja toiminnan tavoitteet, sovitaan tukiperhekäyntien tiheys, kesto sekä yhteistyökäytännöt.